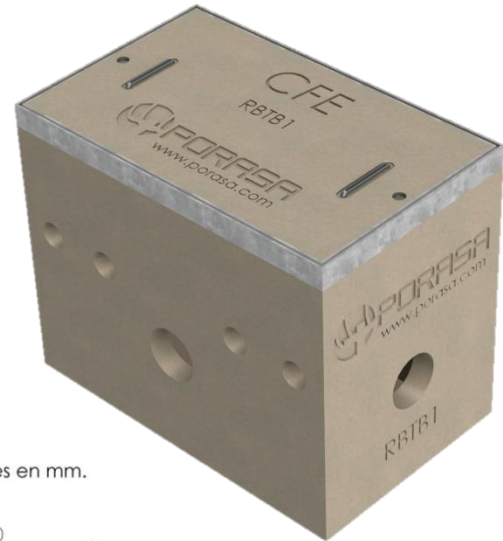
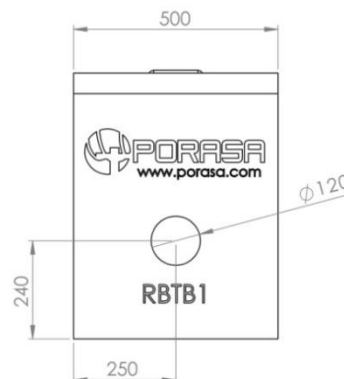
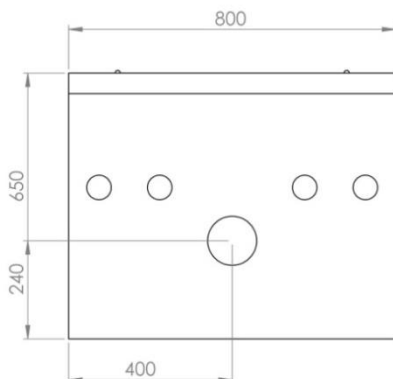


- **Uso**
 - En construcciones subterráneas
 - Para uso general en alumbrado, instalación de calles, avenidas, fraccionamientos, parques, áreas verdes, etc.
 - Para servicio monofásico
- **Dimensiones**
 - 0.80 x 0.50 x 0.65 mts.
- **Especificaciones**
 - Construido bajo la norma CFE RBTB1
 - Resistencia del concreto hidráulico 200 kgs/cm²
 - Malla electro soldada
 - Espesor de muros y planta de 5 cms
 - Acabado de cemento pulido sin fondo
 - Marco y contramarco galvanizado
 - Dos asas galvanizadas contra corrosión
 - Peso aproximado 260.00 kgs



Acotaciones en mm.



POSTES, REGISTROS Y AISLAMIENTOS SA DE CV

Carretera Jabonoso-La Esmeralda Km. 10 S/N, 13 de Marzo, Gómez Palacio Dgo.
(871) 2040-671 y 2040-071 - fcardenas@porasa.com - www.porasa.com

